



Plan stratégique  
2007 | 2013

# SIG PYRÉNÉES

*Collaborer et apprendre pour construire  
ensemble une vision partagée des Pyrénées*

# SOMMAIRE

FONDATION DU PROJET SIG-PYRENEES	3
DEUX ORIENTATIONS POUR 2007/2013	4
De la société de l'information à la société du savoir	4
D'une logique de consommateur à une logique d'acteur	4
OBJECTIFS STRATEGIQUES	5
Une fédération des observatoires Pyrénéens	5
De la co-production de données vers la co-décision pyrénéenne	5
PROCESSUS DÉCISIONNEL	6
PROCESSUS PARTICIPATIF	7
PROCESSUS TECHNIQUES	8
SERVICES & APPLICATIONS	9
PROCESSUS D'ÉVALUATION	10

# FONDATION DU PROJET SIG-PYRÉNÉES

L'Assemblée Pyrénéenne d'Économie Montagnarde développe depuis 2001 un observatoire territorial via le projet sig-pyrenees.net. Ses travaux et son expérience, acquise auprès des acteurs du Massif, sont des atouts importants dans le contexte de l'économie de la connaissance et du Grenelle de l'environnement.

L'outil Sig-Pyrénées.net est le moteur d'une organisation interactive entre les acteurs du réseau pyrénéen. D'abord centré sur les données géographiques, dans une perspective de collecte, de mutualisation et de diffusion, le projet Sig-Pyrénées a su valoriser ses données tant à un niveau brut, à travers l'exemple de monographie des 14 Pays pyrénéens ; qu'au travers d'indicateurs thématiques disponibles à différentes échelles : locales, départementales et Massif. Ce travail autour des données engendre des rapprochements entre les acteurs qui ont eux-mêmes débouchés sur de véritables collaborations thématiques. Par exemple le projet de la Confédération Pyrénéenne du Tourisme, intitulé « La route des cols », a permis de mutualiser des jeux de données gérées par les Comités Départementaux du Tourisme via le site Internet de promotion de l'itinéraire.

Le Sig-Pyrénées contribue à fédérer les acteurs autour d'enjeux « montagnards » comme dans la production des tableaux de bord sur le pastoralisme et cela malgré un cadre territorial complexe. Cela contribue aussi à donner une véritable « carte d'identité » aux Pyrénées.

Sur le plan technique, le recours dès le démarrage aux technologies Web et « open source » permet à l'APEM de disposer d'une expertise qui va au-delà des Pyrénées. Cela se traduit par la participation à des réseaux de compétences riches d'échanges et de ressources qui sont réinvestis au service du projet pyrénéen : Conseil National pour l'Information Géographique (CNIG), Réseaux national des ententes régionales sur l'information géographique (AfiGéo), Réseau Mixte Technologique (RMT) sur les Observatoires Territorialisés des Pratiques Agricole, Système d'Information Territorial du Canton de Vaud (Suisse)...

Ce capital constitue les fondations de la future « base de connaissance » pyrénéenne. En effet, les perspectives fixées par le Grenelle de l'Environnement, comme les grands enjeux européens imposent l'émergence d'une approche nouvelle de l'accès aux données et à l'évaluation de l'impact écologique du développement économique. **La société de la connaissance nous oblige à confronter les données de chacun, à croiser nos informations et à combiner les approches sectorielles.** Il ne s'agit plus de construire des bases de données métiers isolées les unes des autres, mais au contraire de rechercher les synergies sur un même territoire. La diffusion des données comme notre capacité à gérer l'interactivité avec les citoyens constituent de nouveaux moteurs pour les dynamiques territoriales de développement.

(Cf Grenelle de l'environnement Groupe 5 : Institution et gouvernance).

**C'est dans l'articulation des différentes échelles territoriales que les actions de mutualisations participent efficacement au développement durable des territoires.**

**C'est dans la co-production de données qu'il devient envisageable de concevoir, d'organiser et donc de décider collectivement de l'avenir des territoires.**

# DEUX ORIENTATIONS POUR 2007-2013

## De la société de l'information à la société du savoir

La période 2000/2006 poursuivait l'objectif de favoriser le partage des données géographiques pour faciliter l'utilisation des SIG par les acteurs du développement économique. Le projet Sig-Pyrénées.net de première génération a réussi, grâce à ses observatoires thématiques et ses outils cartographiques, à faciliter la diffusion de l'information.

Mais au vu des évolutions technologiques et des services disponibles sur Internet, la diffusion des données géographiques ne suffit plus. Il faut désormais accompagner la compréhension des données par les acteurs, vers la construction d'une connaissance collective du territoire. Le défi du projet Sig-Pyrénées, pour la période 2007-2013, est de bâtir le Système d'Information Territorial de deuxième génération qui favorisera les actions de collaboration dans une perspective d'acquisition et de partage des connaissances.

**Les objectifs stratégiques de mutualisation et de diffusion initiés en 2000 - 2006 seront consolidés et prolongés en 2007-2013 en objectifs de participation et de négociation. Le rôle de l'APEM est donc d'accompagner les partenaires du massif pyrénéen pour passer de la « société de l'information » (mise à disposition de données) à la « société du savoir » (création de connaissance).**

## D'une logique de consommateur à une logique d'acteur

La mutualisation des données n'est pas une fin en soi pour un territoire ou un organisme. Certes, cela permet de réaliser des économies d'échelles mais cela n'améliore pas la connaissance globale du territoire ni la capacité à mieux cibler les interventions.

L'intelligence territoriale, qui est un concept voisin de l'intelligence économique pour les entreprises, nous interroge sur la capacité des territoires à s'adapter et à se développer en fonction du renouvellement des enjeux auxquels il est confronté.

Ainsi, les organisations oeuvrant pour le développement des Pyrénées doivent collaborer et apprendre ensemble. Il ne s'agit plus de diffuser passivement ses données mais de construire ensemble une connaissance commune ; on parlera alors de **communautés apprenantes et collaboratives**.

**Il faut impliquer davantage les partenaires dans la réalisation du projet Sig-Pyrénées en définissant mieux les rôles et en ciblant plus les résultats.**

Cela doit se traduire :

- Au niveau des décideurs en impliquant davantage les financeurs dans les choix stratégiques ;
- Au niveau des utilisateurs en évitant les logiques de consommateurs et en privilégiant la coproduction de données avec des modes organisationnels propres aux thématiques pyrénéennes.

# OBJECTIFS STRATÉGIQUES

## Une fédération des observatoires pyrénéens

Centre de ressources sur les démarches d'observatoires territoriaux, le Sig-Pyrénées doit disséminer ses acquis à l'attention des acteurs pyrénéens. Il doit aider la mise en place des observatoires thématiques ou locaux par la transmission d'outils, par la formation des techniciens ou par la diffusion de données.

Pivot entre les échelons locaux et interrégionaux, le Sig-Pyrénées doit affirmer sa vocation de passerelle pour favoriser la lisibilité des politiques territoriales en montrant leurs articulations aux différents échelons.

## De la co-production de données vers la co-décision pyrénéenne

Proposer que le projet Sig-Pyrénées comme outil d'aide à la décision concertée demande d'identifier trois niveaux de collaboration et d'apprentissage. C'est par une mise en œuvre simultanée de ces trois étages que l'on accèdera à une meilleure concertation pyrénéenne. Il s'agit en quelque sorte de construire collectivement une vision partagée des projets de développement tout en respectant les différents niveaux d'organisation des territoires, la prégnance des enjeux n'étant pas la même selon l'échelle d'analyse.

## Transmettre et coordonner...

Enrichir les tableaux de bords thématiques actuels en développant le principe de géoportails, de géocatalogues. Cela répond aux besoins de clarification de l'identité pyrénéenne, d'accès facilités aux données publiques, d'élaboration de données de cadrage sur les enjeux montagnards.

## Échanger et coopérer...

Améliorer le partage de géoservices. En effet, la vague informatique du web 2.0 multiplie les sites Internet participatifs. Les communautés d'utilisateurs professionnels ou amateurs rassemblent et diffusent des flux de données importants. Sur des thématiques comme le tourisme ou la biodiversité, il faut favoriser l'interopérabilité des bases de données existantes.

## Construire...

Générer du sens autour des données géographiques par la coproduction de données, les interactions et donc la négociation à l'intérieur des groupes thématiques. Aider collectivement les acteurs à créer, à acquérir et à transférer de la connaissance pour leur permettre de modifier leurs comportements en fonction des nouvelles connaissances acquises.

**L'efficacité du projet Sig-Pyrénées s'évaluera sur sa capacité à développer des communautés apprenantes et collaboratives qui constitueront les acteurs de l'intelligence territoriale pyrénéenne.**

# PROCESSUS DÉCISIONNEL

## Le COS, Comité d'Orientation Stratégique.

Le Comité d'Orientation Stratégique (COS) permet aux financeurs de participer aux orientations du projet et à la mobilisation des ressources.

**Ce comité est constitué de la façon suivante :**

- un représentant de chacun des 3 Conseils Régionaux,
- un représentant du Commissariat de Massif,
- le Président de l'APEM,
- un représentant de chacun des 2 autres organismes consulaires représentés à l'APEM.

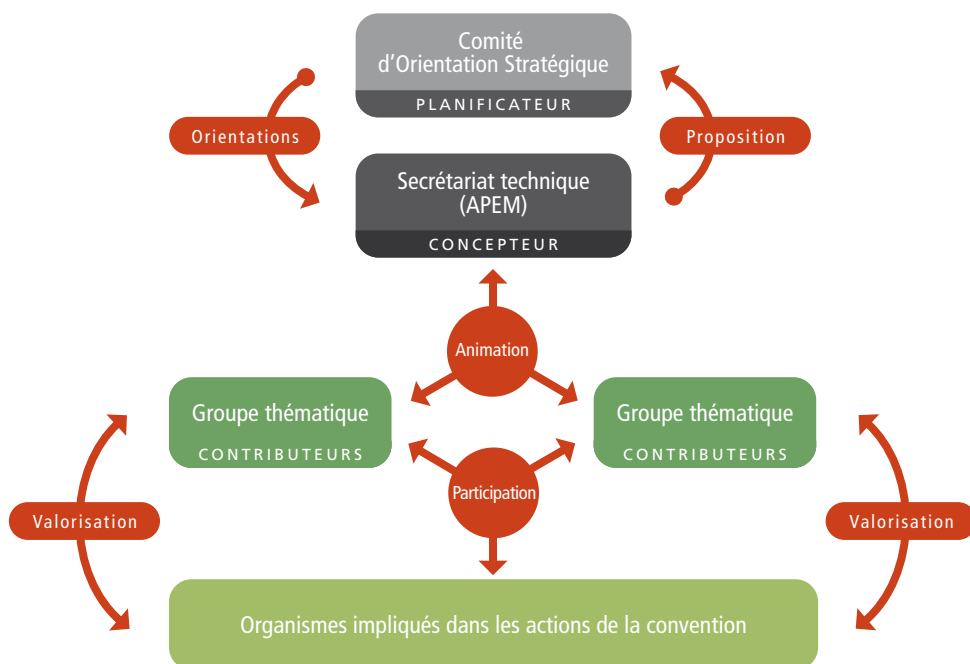
Lors de son assemblée constitutive, il validera les priorités proposées dans le plan d'action stratégique.

**Par la suite il se réunira au moins une fois par an pour :**

- prendre connaissance du bilan de l'année écoulée,
- s'assurer de la cohérence des actions proposées avec les objectifs de la Convention
- et décider des actions qui seront menées en priorité dans l'année à venir.

Lors de ses réunions, le COS peut prendre l'avis d'experts qui auront un rôle consultatif. Il peut s'agir d'autres organismes pyrénéens concernés par les actions de la Convention Inter-Régionale, ou de représentants des groupes thématiques invités à présenter leurs projets.

**Le dispositif organisationnel est formalisé par la rédaction d'une Charte. Celle-ci doit permettre d'associer contractuellement les deux familles d'acteurs du projet : financeurs et contributeurs/ utilisateurs. La charte décrit et organise les processus de fonctionnement.**



Dispositif organisationnel

# PROCESSUS PARTICIPATIF

## Les groupes thématiques.

Pour faciliter les processus participatifs à l'intérieur de chacune des actions, il est nécessaire de formaliser des groupes thématiques. Afin de favoriser le dialogue entre les disciplines, l'APEM assure le secrétariat technique de tous les groupes thématiques.

**Pour susciter l'émergence d'un groupe, après validation par le (COS), l'APEM doit :**

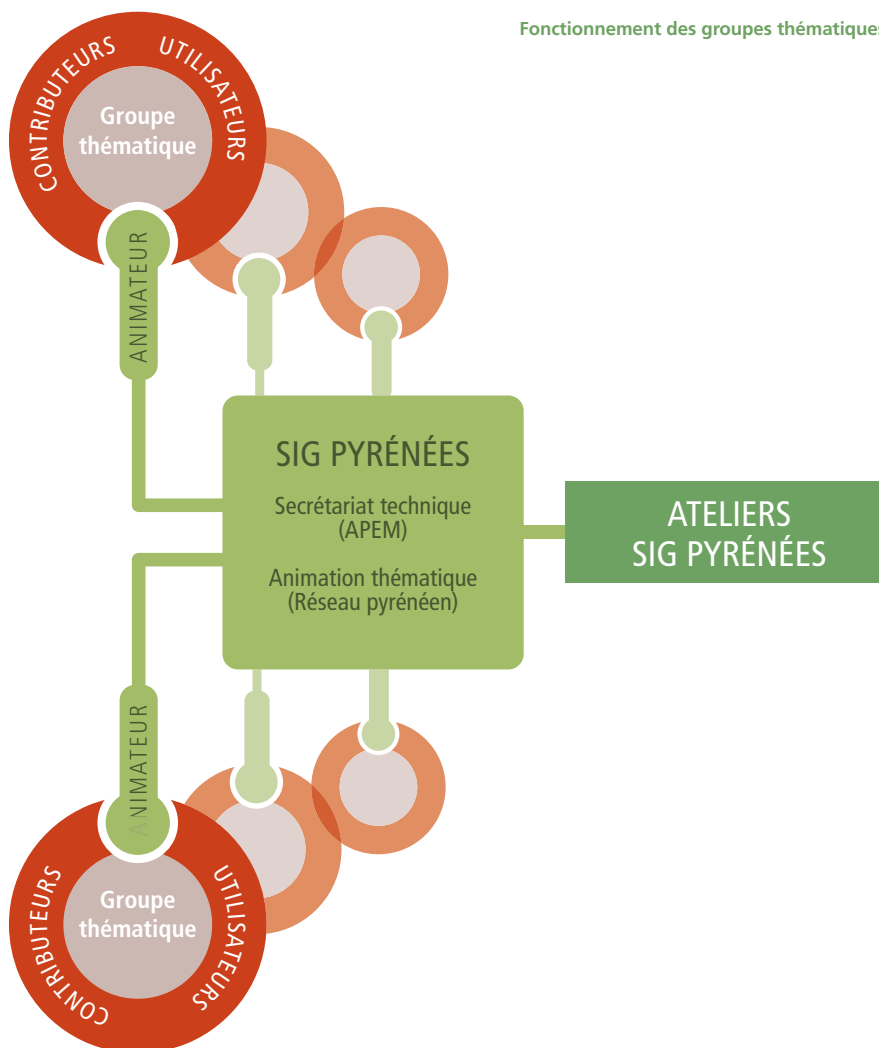
- Identifier les acteurs clefs et les membres potentiels,
- Organiser les rencontres initiales,
- Identifier les principaux enjeux,
- Clarifier l'intérêt individuel des membres.

**Une fois les acteurs et la thématique identifiée, l'APEM doit :**

- Mobiliser les acteurs clefs et trouver un animateur,
- Valoriser les premiers résultats,
- Formaliser des règles de fonctionnement du groupe (confidentialité de données...),
- Outiller le réseau.

**Lorsque le groupe thématique est pleinement actif, l'APEM doit :**

- Adapter le réseau en continu,
- Intégrer de nouveaux acteurs,
- Passer des simples échanges à des productions collectives,
- Enrichir les services de la communauté,
- Dynamiser le système d'intérêt.



Fonctionnement des groupes thématiques

## Les ateliers SIG Pyrénées

Il s'agit d'un espace d'échanges et de rencontres avec l'ensemble des acteurs impliqués dans la démarche.

La transversalité des enjeux retrouve ici tout son sens, grâce d'une part aux présentations des résultats obtenus et d'autre part par le biais des débats.

On parle alors d'une construction collective de connaissances.

# PROCESSUS TECHNIQUE

## Les principaux champs de compétences et d'interventions de l'APEM.

- Assistance à maîtrise d'ouvrage dans la conduite de projet SIG.
- Assistance et expertise informatique pour la création, la gestion et l'administration de données.
- Animation de groupes thématiques portant sur des enjeux pyrénéens et qui ont recours à la gestion ou la production de données localisées.
- Réalisation de formations techniques à l'attention des partenaires du réseau sur le thème des SIG.
- Réalisation d'ateliers d'échanges (les Ateliers Sig-Pyrénées).
- Achats groupés de données afin de favoriser les économies d'échelles.

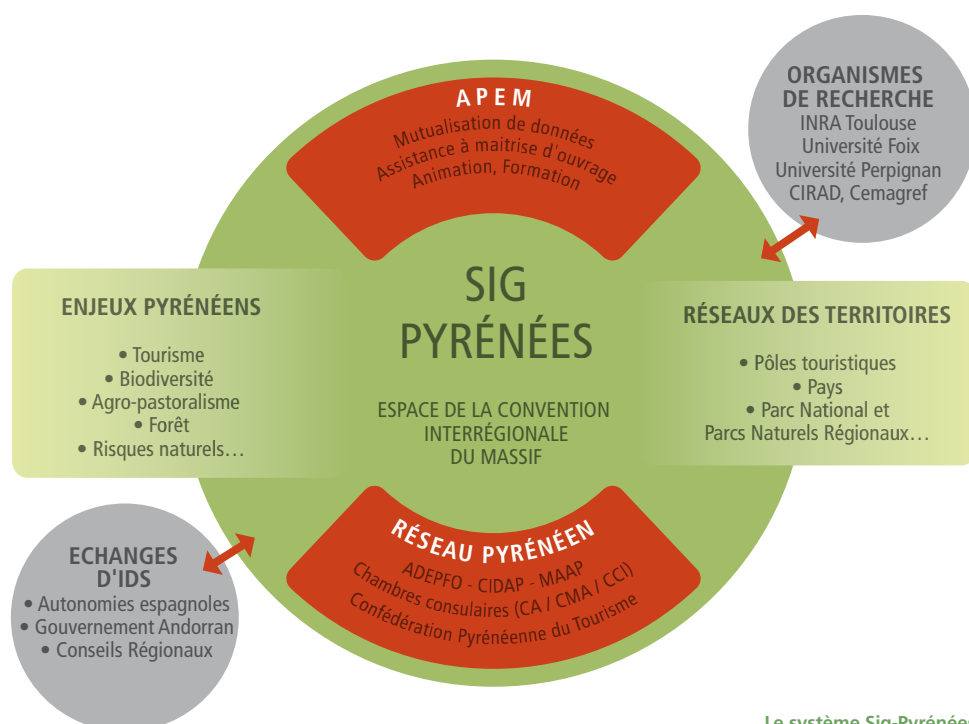
## Les outils disponibles au service des partenaires.

- Des modèles de conventions d'échanges de données.
- Un site Internet/Extranet intégrant les technologies du Web 2.0.
- Une Infrastructure de Données Spatiales (IDS) Pyrénéenne compatible aux normes européennes.
- Des outils extranet collaboratifs sous Licence Open Source (libre de droit).
- Un outil de géocatalogue conforme à la Directive européenne INSPIRE.
- Une newsletter sur la veille technologique en terme de SIG et de gestion de l'information.

Le savoir faire de l'APEM s'est bâti sur des enjeux de mutualisation de données mais aussi sur des capacités à favoriser le partage d'informations et la construction d'une connaissance commune. Le SIG Pyrénées forme un cadre territorial de mise en commun d'informations publiques. Ce cadre et ces compétences seront maintenus et enrichis afin de répondre pleinement aux nouveaux objectifs fixés pour la période 2007-2013.

### IDS: Infrastructure de Données Spatiales

C'est un ensemble de services cartographiques en ligne: catalogue de données, services de visualisation ou de traitement de cartes. La Directive Cadre Européenne INSPIRE (Infrastructure for Spatial Information in Europe) propose le développement des IDS aux échelles régionales afin de faciliter d'une part la diffusion des données publiques environnementales et d'autre part le partage des données géographiques transfrontalières.



Le système Sig-Pyrénées

# SERVICES ET APPLICATIONS

## PORTAIL PYRÉNÉEN (observatoire économique des Pyrénées)

Accès internet grand public (navigateur web standard)

### APPROCHE MÉTIERS

#### EXTRANET PYRÉNÉEN

Accès réservé

- 🔒 artisanat (Veille stratégique)
- 🔒 tourisme (Observation et promotion des services web)
- 🔒 forêt (consolidation de données)
- 🔒 climat (tableaux de bord)
- 🔒 formation (capitalisation des connaissances)
- 🔒 agriculture (Suivi du plan de soutien à l'économie montagnarde)
- ...

#### PLATEFORME D'HÉBERGEMENT MUTUALISÉE

Les pyrénées.net  
Pyrénées découverte  
Éco construction  
Filières agro alimentaires  
ADEPFO

### FONCTIONS

armoire à documents

gestion de profil

annuaires

historique

gestion de projet

géocodage

tableau/saisie

statistiques

forum

brèves actus

cartographie

mailing lists

sauvegarde

saisie article

maintenance

référencement

### DONNÉES



cartographie privée 🔒



cartographie mutualisée



bases de données privées 🔒



bases de données publiques

### SOCLE TECHNOLOGIQUE

#### INFORMATIQUE MUTUALISÉE

Serveurs / Applications / Maintenance

# PROCESSUS D'ÉVALUATION

L'évaluation des actions menées est réalisée à partir d'indicateurs d'activité simples (dates de réalisation, coût des actions, indicateurs quantitatifs concernant les données produites...). Ces indicateurs sont produits par l'APEM.

Un processus d'évaluation plus qualitatif et plus approfondi est envisagé dans l'action « évolution des métiers de l'ingénierie territoriale ». L'objectif est de montrer l'impact des technologies de l'information et de la communication dans les pratiques des acteurs en charge du développement territorial. Il s'agit de comprendre et de mesurer l'évolution des relations entre les différents familles d'acteurs (institutionnels, associatifs, partenaires économiques...), de mesurer ces changements et d'évaluer leurs conséquences pour la construction des stratégies territoriales.

Cette évaluation est l'objet d'un projet de recherche, dans le cadre d'une thèse CIFRE, qui démarre en 2008. Ce travail de recherche et développement va s'appuyer sur la dynamique du projet SIG Pyrénées.



## Équipe technique en charge du projet :

### Assemblée Pyrénéenne d'Économie Montagnarde - APEM

Rolande SASSANO	Présidente
Laurent PLAINECASSAGNE	Directeur
Thomas PORTIER	Chef de projet
Fabien GOBLET	Développeur SIG-Web
Yannick VEILLET	Administrateur de données

32 av du Général de Gaulle - 09000 FOIX - Tél : 05 61 02 14 20  
[www.apem.asso.fr](http://www.apem.asso.fr) - [www.sig-pyrenees.net](http://www.sig-pyrenees.net)

## Partenaires du réseau pyrénéen :

### Association de Développement des Pyrénées par la Formation - ADEPFO

[www.adepfo.asso.fr](http://www.adepfo.asso.fr)

### Conférence de l'Artisanat Pyrénéen - CAP

[www.artisanatpyrenees.fr](http://www.artisanatpyrenees.fr)

### Confédération Pyrénéenne du Tourisme

[www.lespyrenees.net](http://www.lespyrenees.net)

[www.laroutedescols.com](http://www.laroutedescols.com)

### Comité Interrégional de Développement et d'Aménagement des Pyrénées - CIDAP

[www.pyrenees-decouvertes.com](http://www.pyrenees-decouvertes.com)

### Mission Agro-Alimentaire Pyrénées - MAAP

[www.maap.fr](http://www.maap.fr)

### Entente Interconsulaire des CCI des Pyrénées

### Association des Chambres d'Agriculture des Pyrénées

